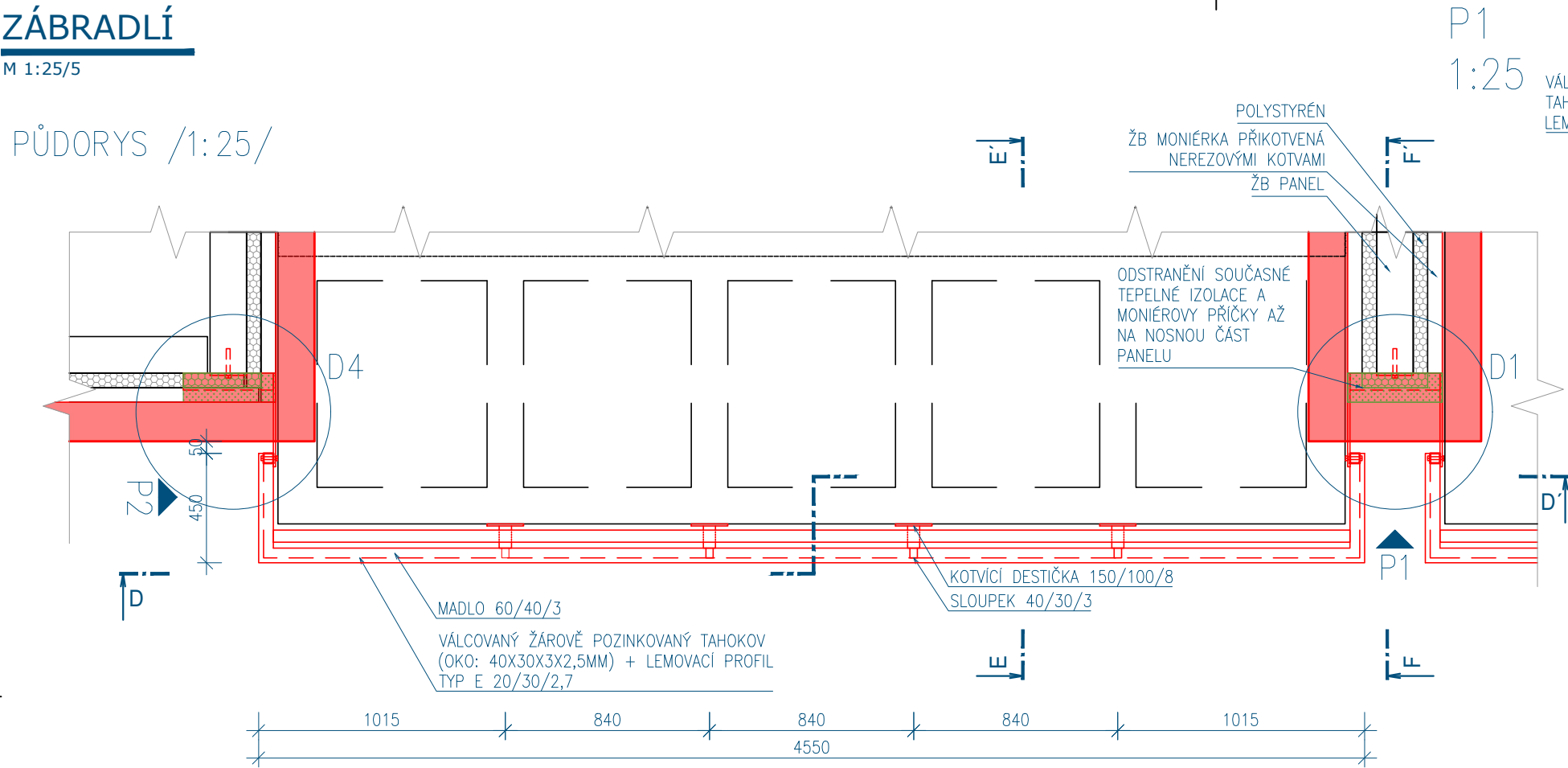
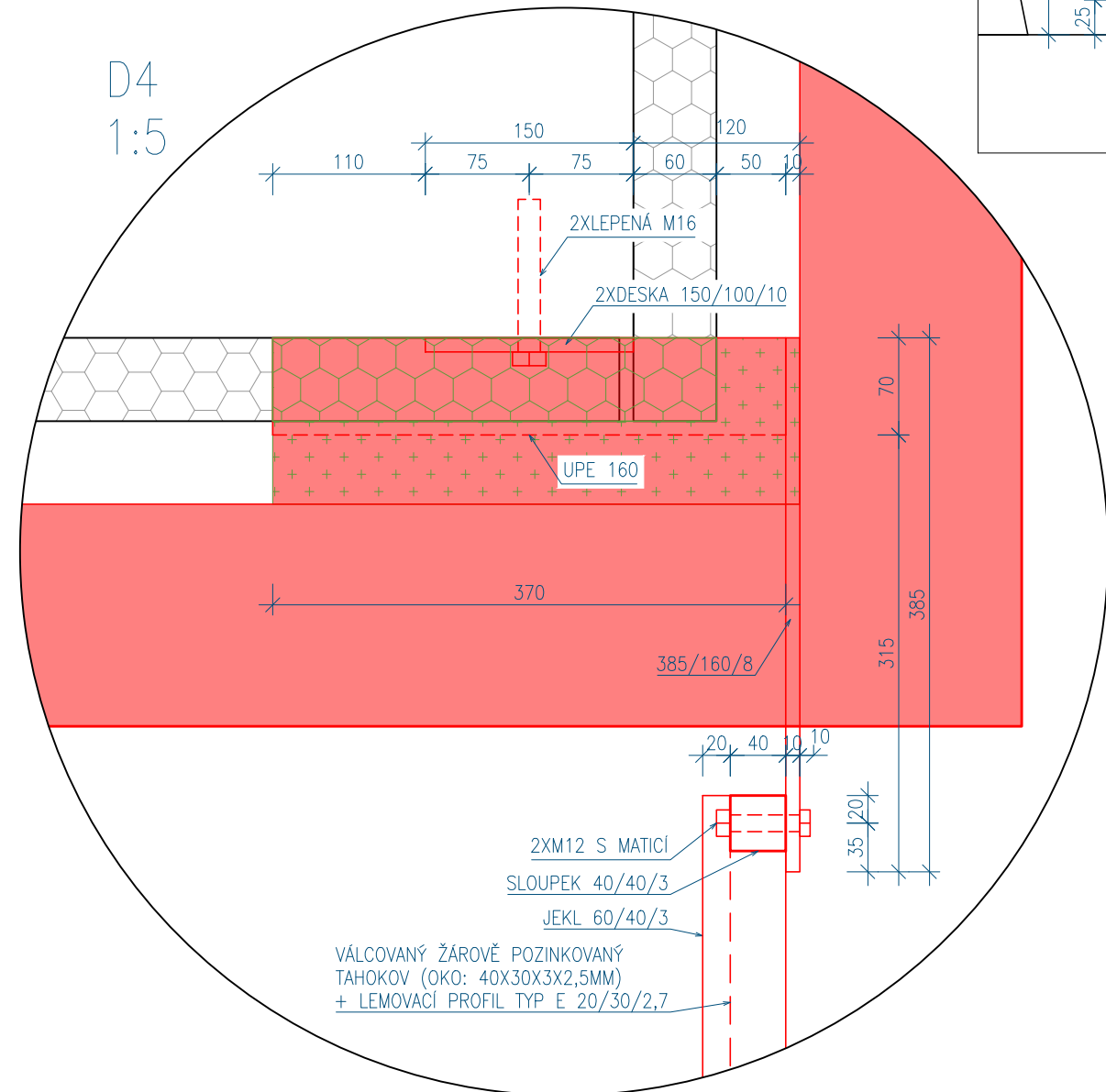
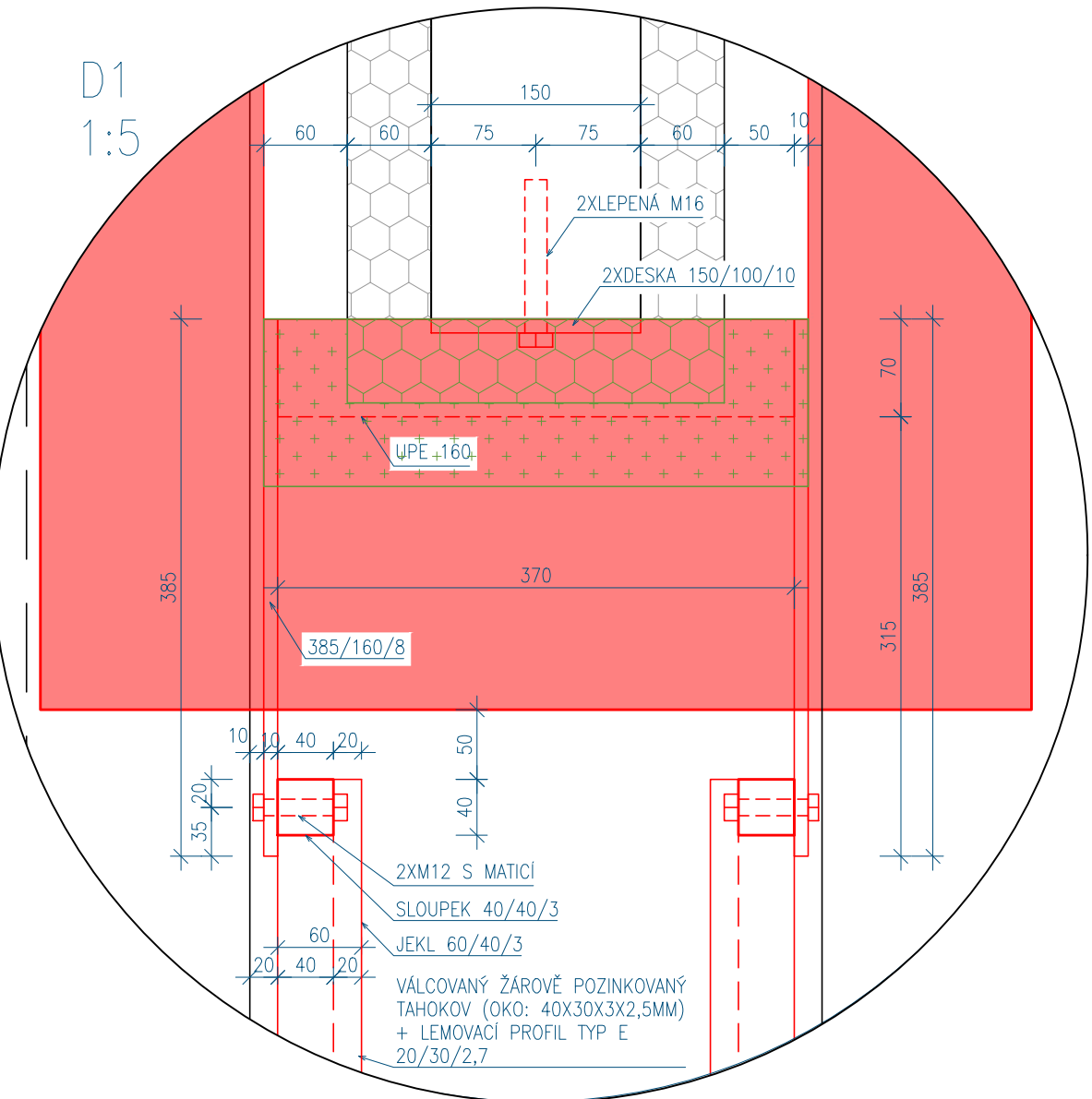
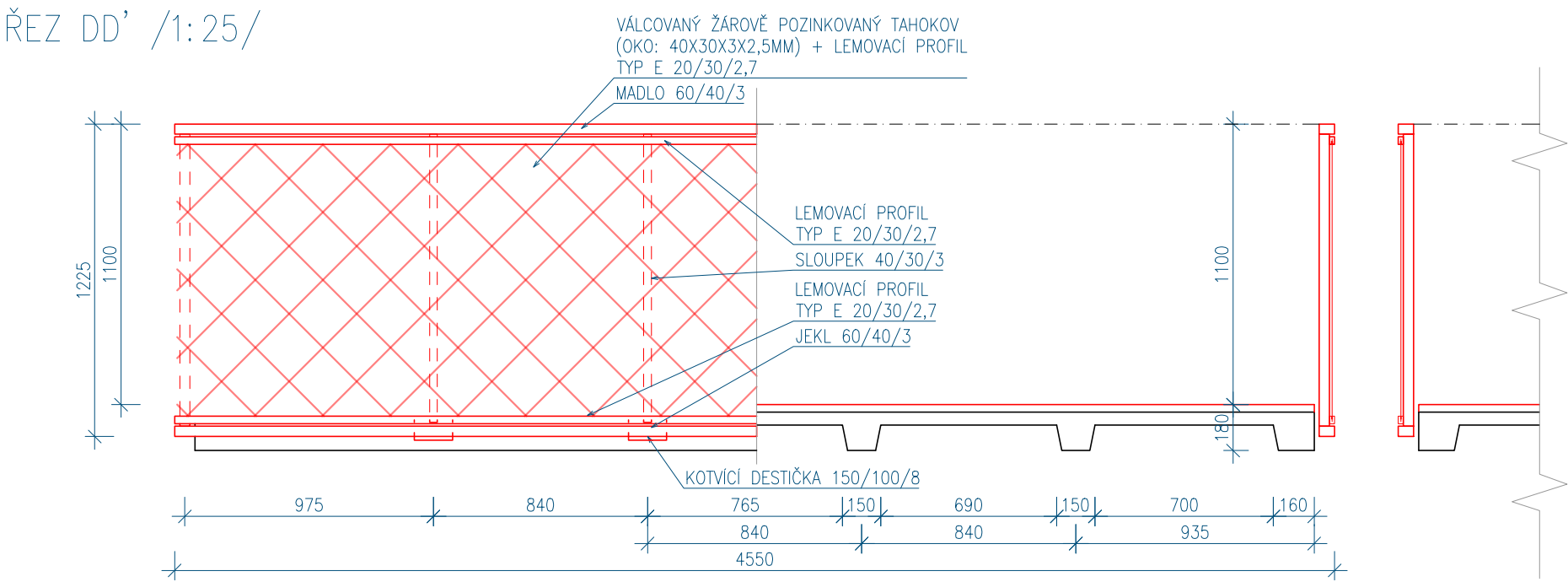


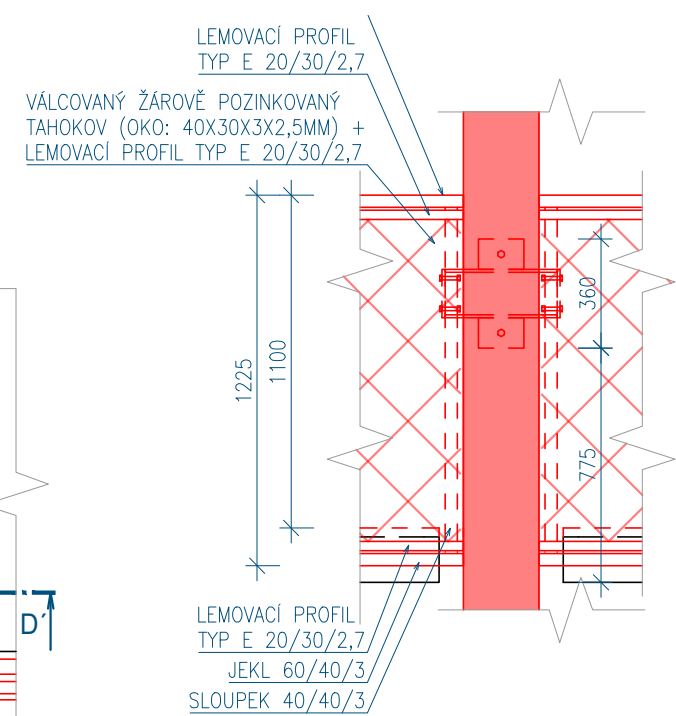
PŮDORYS /1:25/



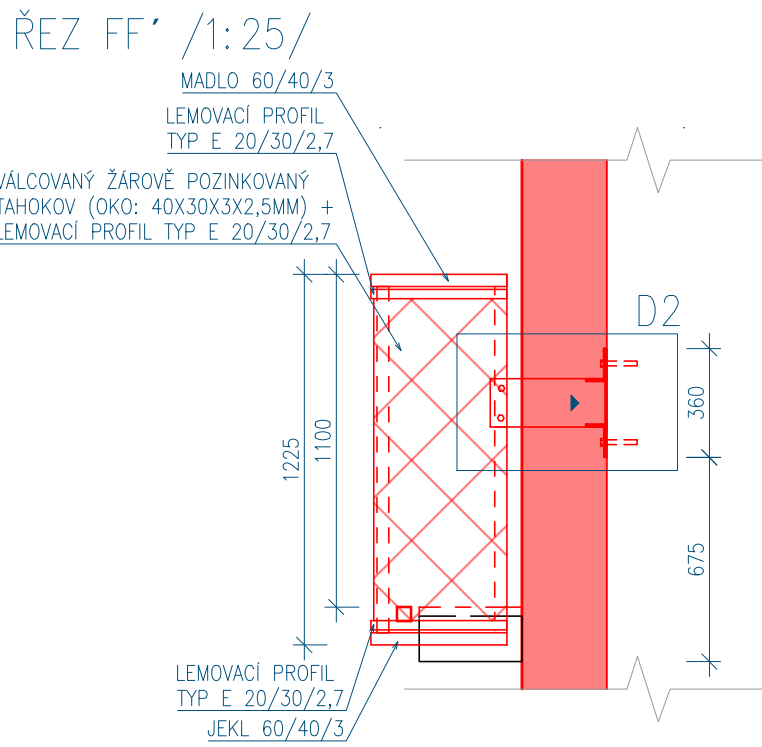
ŘEZ DD' /1:25/



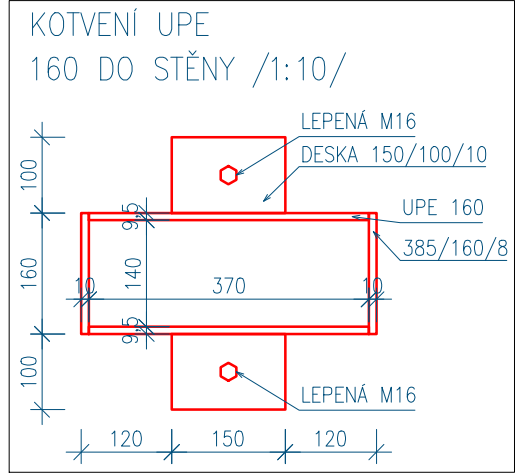
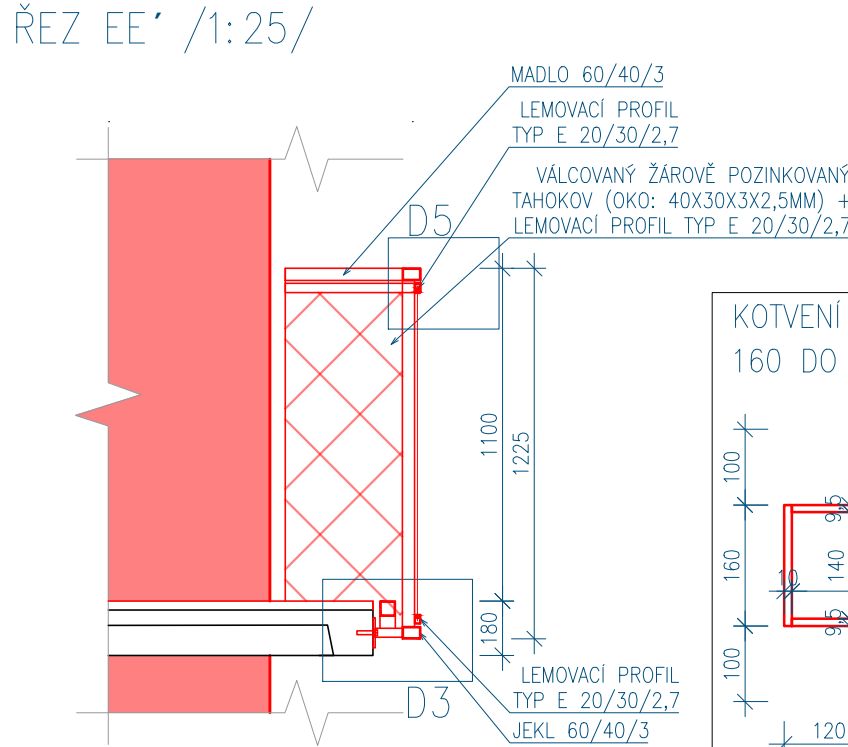
P1
1:25



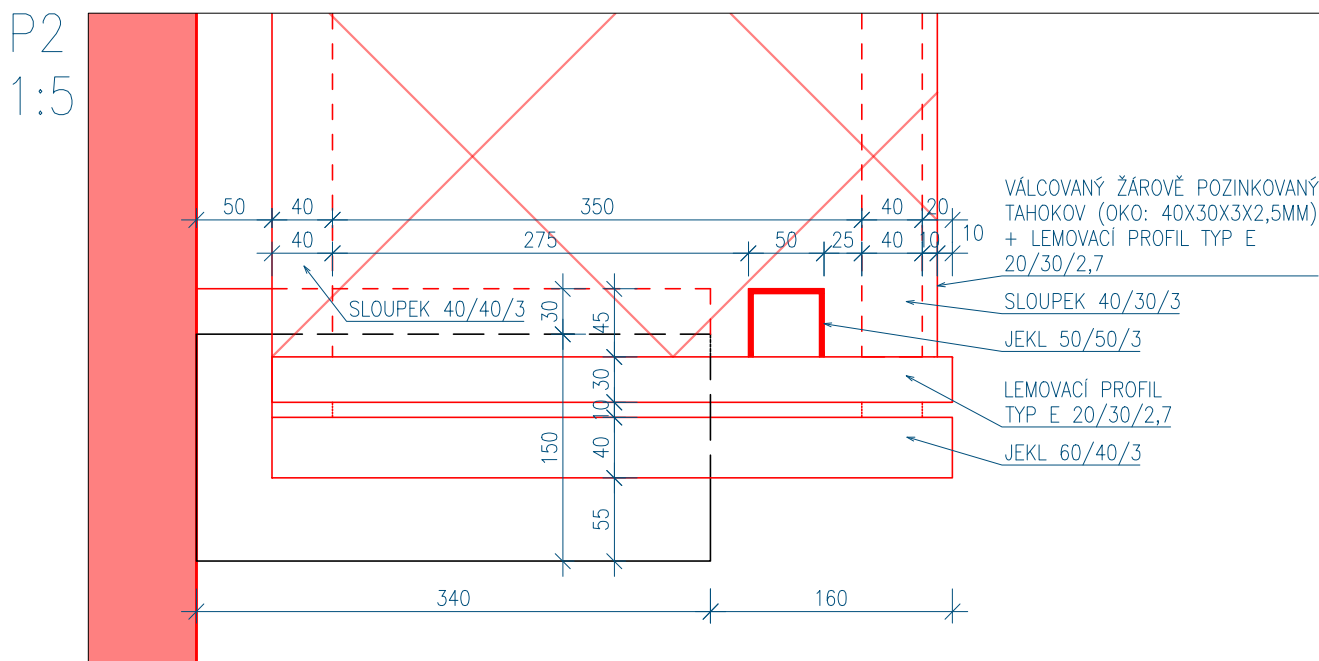
ŘEZ FF' /1:25/



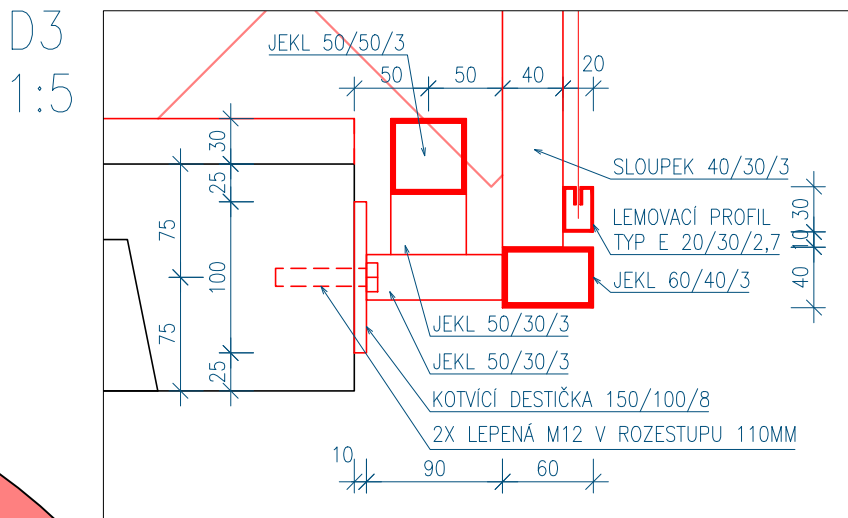
ŘEZ EE' /1:25/



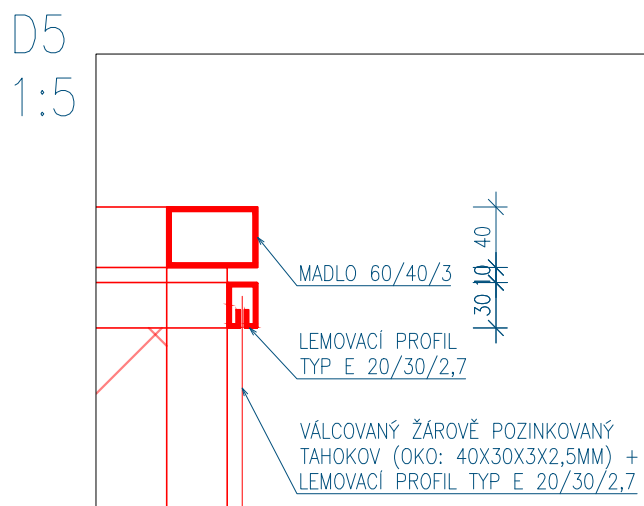
P2
1:5



D3
1:5



D5
1:5



VÝPIS PRVKŮ

PRVEK	DÉLKA KS	DÉLKA CELKEM (M)	HMOTNOST (KG/M)	HMOTNOST CELKEM (KG)
MADLO ZÁBRADLÍ (I SPODNÍ) - JEKL 60/40/3	5,450	2	10,900	4,480
VÝPLŇ VOLNÉHO PROSTORU - JEKL 50/50/3	4,430	1	4,430	4,350
JEKL 50/30/3	0,100	4	0,400	3,600
SLOUPEK - JEKL 40/30/3	1,150	4	4,600	2,860
LEMOVACÍ PROFIL 20/30/2,7	5,450	2	10,900	1,250
SLOUPEK - JEKL 40/40/3	1,150	2	2,300	3,300
PLOCHÁ OCEL 150/10	0,100	4	0,400	11,900
PLOCHÁ OCEL 150/8	0,100	4	0,400	9,500
PLOCHÁ OCEL 160/8	0,385	2	0,770	8,800
UPE 160	0,555	1	0,555	18,800
	PLOCHA (M2)	PLOCHA CELKEM (M2)	HMOTNOST (KG/M2)	
TAHOKOV 40X30X3X2,5	6,020	1	6,020	4,000
				153,76 KG

- TENTO DOKUMENT JE PODKLAD PRO VÝROBNÍ DOKUMENTACI
- TATO DOKUMENTACE JE AUTORSKÝM DÍLEM A MŮŽE BÝT UŽITA VÝHRADNĚ K ÚČELU
NA NÍ UVEDENÉHO A SMLUVNĚ DOHODNUTÉHO MEZI AUTOREM A OBJEDNATELEM
±0,000 ~ ÚROVEŇ PRVNÍHO PODLAŽÍ

HLAVNÍ PROJEKTANT: ENERGY BENEFIT CENTRE Energy Benefit Centre a.s. Křenova 438/3, 160 00 Praha 6 tel.: +420 270 003 300 e-mail: kontakt@energy-benefit.cz internet: www.energy-benefit.cz	ZPRACOVATEL ČÁSTI: HIP: Ing. Libor Truhelka HAP: Ing. arch. Jiří Vácha Vyrpracoval: Miloš Lajda Michal Slabík
PROJEKT: PŘÍSTAVBA POŽÁRNÍHO SCHODIŠTĚ, VÝTAHU A STAVEBNÍ ÚPRAVY OBJEKTU DOMOVA PRO SENIORY, KOSMONAUTŮ 21, BRNO	Statutární město Brno Dominikánské náměstí 196/1, Brno-město, 602 00 Brno
STAVEBNÍK: ČÁST, PROFESE: ARCHITEKTONICKO-STAVEBNÍ ŘEŠENÍ VÝKRES: DETAILY D7 – ZÁBRADLÍ	Část: D.1.1 Stupeň: DPS Č.výkr.: 107
Změna: 00 Měřítka: 1:25/5	razítka a podpis Zakázkové číslo: 200136 Datum: 12/2021